

На ЦВЭ в рамках компонента А и компонента Б используются два типа тестовых заданий: (1) задания закрытого типа и (2) задания открытого типа.

Задания закрытого типа:

Задания с выбором ответа из четырёх предложенных – задания, к каждому из которых даётся четыре варианта ответа и только **один** является **правильным**.

Например, если Вы считаете, что правильный ответ на тестовое задание дан в варианте "В", то в листе ответов он должен быть оформлен следующим образом:

A B C D
○ ● ○ ○

Примеры тестовых заданий с выбором ответа из четырёх предложенных.

Тестовое задание по таджикскому языку:

Ин чумла аз чихати таркиб чӣ гуна аст?

Чаимонаш калон кушода шуданд, аммо бенур буданд. (С. Айни)

- A) содаи яктаркиба
- B) содаи дутаркиба
- C) мураккаби тобеъ
- D) мураккаби пайваст

Образец оформления

ответа:

A B C D
○ ○ ○ ●

Тестовое задание по таджикской литературе:

Кадам байти Саъдии Шерозӣ маънои сухани зерини Унсурӯлмаолии Кайковусро ифода мекунад?

Мардумон дараҷаи ту бишносанд, ки бузургону хирадмандонро ба сухан бидонанд, на суханро ба мардум, ки мардум ниҳон аст зери сухани хеш.

- A) Илм чандон, ки бештар хонӣ,
Чун амал дар ту нест, нодонӣ.
- B) Гарчи донӣ, ки нашнавад, бигӯй,
Ҳар чӣ донӣ зи неkhoҳиву панд!
- C) То мард сухан нагуфта бошад,
Айбу хунараш нухуфта бошад.
- D) Агарчи пеши хирадманд хамӯшӣ адаб аст,
Ба вақти маслиҳат он беҳ, ки дар сухан кӯшӣ.

Образец оформления

ответа:

A B C D
○ ○ ● ○

Задания на соответствие – задания, в каждом из которых необходимо соотнести элементы одного множества с элементами другого, где один из предложенных элементов является лишним, то есть для каждого **элемента** (слова, предложения, функции, формулы и т. п.) в первом столбце, необходимо найти соответствие, **правильный** ответ, во втором столбце.

Если Вы считаете, что в задании варианту А соответствует ответ под номером 5, варианту В – ответ под номером 2, варианту С – ответ под номером 1, варианту D – ответ под номером 3, то в листе ответов каждый ответ должен быть оформлен, как показано в образце (и так в каждом тестовом задании на соответствие в каждом субтесте):

Образец оформления

ответов:

| | 1 | 2 | 3 | 4 | 5 |
|---|---|---|---|---|---|
| A | ○ | ○ | ○ | ○ | ● |
| B | ○ | ● | ○ | ○ | ○ |
| C | ● | ○ | ○ | ○ | ○ |
| D | ○ | ○ | ● | ○ | ○ |

Примеры тестовых заданий на соответствие
Тестовое задание по биологии:

Соотнесите:

| Витамин | Нехватка витамина |
|---------------|--|
| А) витамин Е | 1) недоразвитие половых клеток у женщин и мужчин |
| В) витамин А | 2) кровоточивость дёсен |
| С) витамин РР | 3) нарушается окислительно-восстановительный процесс организма |
| Д) витамин D | 4) у детей волосы растут медленно |
| | 5) у детей живот и голова увеличиваются |

Образец оформления ответа:

| | 1 | 2 | 3 | 4 | 5 |
|---|---|---|---|---|---|
| А | ● | ○ | ○ | ○ | ○ |
| В | ○ | ○ | ○ | ● | ○ |
| С | ○ | ○ | ● | ○ | ○ |
| Д | ○ | ○ | ○ | ○ | ● |

Тестовое задание по праву:

Соотнесите:

| | |
|------------------------------------|---|
| А) унитарные государства | 1) Таджикистан, Англия, Россия |
| В) антидемократический режим | 2) Англия, Япония, Бельгия |
| С) монархическая форма правления | 3) Россия, США, Узбекистан |
| Д) республиканская форма правления | 4) в прошлом государства Германия, Италия, Камбоджа |
| | 5) Таджикистан, Киргизия, Япония |

Образец оформления ответа:

| | 1 | 2 | 3 | 4 | 5 |
|---|---|---|---|---|---|
| А | ○ | ○ | ○ | ○ | ● |
| В | ○ | ○ | ○ | ● | ○ |
| С | ○ | ● | ○ | ○ | ○ |
| Д | ○ | ○ | ● | ○ | ○ |

Задания открытого типа с кратким ответом (только в субтестах по математике, физике, химии, биологии, географии и истории) – задания, ответом на каждое из которых должно быть натуральное число, каждая цифра которого вписывается в специальные клеточки в листе ответов. В указанные отведённые клеточки единицы измерения (кг, л, м, км², °, °С, и т. д.) вписывать запрещается. Числа в ячейках пишутся слева.

Примеры тестовых заданий открытого типа.

Тестовое задание по математике:

Натуральные числа a и b таковы, что $a^2 - b^2 = 23$. Найти значение суммы $a^2 + b^2$.

Образец ответа:

| | | | |
|---|---|---|--|
| 2 | 6 | 5 | |
|---|---|---|--|

Тестовое задание по физике:

Автомобиль за первые $t_1 = 0,3$ часа проехал путь $S_1 = 28$ км, а за следующие $t_2 = 1,2$ часа проехал путь $S_2 = 80$ км. Какова была средняя скорость автомобиля на всём пути?

Образец ответа:

| | | | |
|---|---|--|--|
| 2 | 0 | | |
|---|---|--|--|

Тестовое задание по химии:

Сколько кДж теплоты выделится при сгорании 32 г метана, согласно термохимическому уравнению: $\text{CH}_4 + 2\text{O}_2 = \text{CO}_2 + 2\text{H}_2\text{O} + 890 \text{ кДж}$?

Образец ответа:

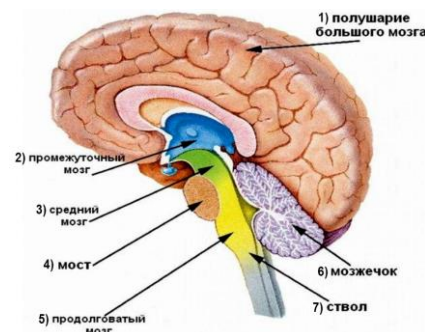
| | | | |
|---|---|---|---|
| 1 | 7 | 8 | 0 |
|---|---|---|---|

Тестовое задание по биологии:

На рисунке цифрами обозначены отделы человеческого мозга. Какая часть головного мозга может быть повреждена, если человек при дрожании рук не может вдеть нитку в иглоу или имеется шаткость походки?
(Ответ написать цифрой)

Образец ответа:

| | | | |
|---|--|--|--|
| 6 | | | |
|---|--|--|--|



Тестовое задание по географии:

Численный масштаб карты равен 1:500 000. Сколько км составляет 1 сантиметр карты на местности?

Образец ответа:

Тестовое задание по истории:

«Этот город ещё во времена правления Тохиридов и Саффоридов был столицей всего Хорасана. ... начиная со второй половины X века стал резиденцией сипахсолова Хорасана».



Город, о котором идёт речь в тексте, на карте обозначен цифрой

Образец ответа:



Оформляя ответы на тестовые задания, следуйте правилам заполнения листа ответов (см. рис. 10.1-10.4). Отступление от правил может стать причиной меньшего набора очков, так как обработка листов ответов осуществляется посредством технических средств и специальной компьютерной программой без влияния человеческого фактора. Если Вы правильно указали ответ, но неправильно оформили в листе ответов – компьютер засчитает его как неправильный.

Вы лично несёте ответственность за заполнение листа ответов.

Лист ответов – единственный документ, подтверждающий полученный Вами на экзамене (компоненте А или Б) результат. Следовательно, количество набранных Вами на экзамене (компоненте А или Б) очков, устанавливается только исходя из данных заполненного Вами листа ответов. Записи, сделанные на черновиках и в тестовой книжке, не учитываются.

Претензии абитуриента, не внесшего или частично внесшего ответы в лист ответов, неправильно оформившего ответы в листе ответов и/или неправильно вписавшего ответы в лист ответов, не принимаются и не рассматриваются.

IMD - 2025

Маркази миллии тестии назди
Президенти Ҷумҳурии Тоҷикистон
Национальный центр тестирования при
Президенте Республики Таджикистан

БАРАҚАИ ҶАВОБҲО
(ЛИСТ ОТВЕТОВ)

A.2

| Варианты (вариант) | | | | | | | | | | | | | | | |
|----------------------------------|---|---|---|---|---|---|---|---|----|----|----|----|----|----|-----|
| ЗАБОНИ ТОҶИҚИЙ (ТАДЖИКСКИЙ ЯЗЫК) | | | | | | | | | | | | | | | |
| 1 | 2 | 3 | 4 | 5 | 6 | 7 | 8 | 9 | 10 | 11 | 12 | 13 | 14 | 15 | 16 |
| A | B | C | D | A | B | C | D | A | B | C | D | A | B | C | D |
| 1 | 2 | 3 | 4 | 5 | 6 | 7 | 8 | 9 | 10 | 11 | 12 | 13 | 14 | 15 | 16 |
| A | B | C | D | A | B | C | D | A | B | C | D | A | B | C | D |
| 1 | 2 | 3 | 4 | 5 | 6 | 7 | 8 | 9 | 10 | 11 | 12 | 13 | 14 | 15 | 16 |
| A | B | C | D | A | B | C | D | A | B | C | D | A | B | C | D |
| 1 | 2 | 3 | 4 | 5 | 6 | 7 | 8 | 9 | 10 | 11 | 12 | 13 | 14 | 15 | 16 |
| A | B | C | D | A | B | C | D | A | B | C | D | A | B | C | D |
| 1 | 2 | 3 | 4 | 5 | 6 | 7 | 8 | 9 | 10 | 11 | 12 | 13 | 14 | 15 | 16 |
| A | B | C | D | A | B | C | D | A | B | C | D | A | B | C | D |
| 1 | 2 | 3 | 4 | 5 | 6 | 7 | 8 | 9 | 10 | 11 | 12 | 13 | 14 | 15 | 16 |
| A | B | C | D | A | B | C | D | A | B | C | D | A | B | C | D |
| 1 | 2 | 3 | 4 | 5 | 6 | 7 | 8 | 9 | 10 | 11 | 12 | 13 | 14 | 15 | 16 |
| A | B | C | D | A | B | C | D | A | B | C | D | A | B | C | D |
| 1 | 2 | 3 | 4 | 5 | 6 | 7 | 8 | 9 | 10 | 11 | 12 | 13 | 14 | 15 | 16 |
| A | B | C | D | A | B | C | D | A | B | C | D | A | B | C | D |
| 1 | 2 | 3 | 4 | 5 | 6 | 7 | 8 | 9 | 10 | 11 | 12 | 13 | 14 | 15 | 16 |
| A | B | C | D | A | B | C | D | A | B | C | D | A | B | C | D |
| 1 | 2 | 3 | 4 | 5 | 6 | 7 | 8 | 9 | 10 | 11 | 12 | 13 | 14 | 15 | 16 |
| A | B | C | D | A | B | C | D | A | B | C | D | A | B | C | D |
| 1 | 2 | 3 | 4 | 5 | 6 | 7 | 8 | 9 | 10 | 11 | 12 | 13 | 14 | 15 | 16 |
| A | B | C | D | A | B | C | D | A | B | C | D | A | B | C | D |
| 1 | 2 | 3 | 4 | 5 | 6 | 7 | 8 | 9 | 10 | 11 | 12 | 13 | 14 | 15 | 16 |
| A | B | C | D | A | B | C | D | A | B | C | D | A | B | C | D |
| 1 | 2 | 3 | 4 | 5 | 6 | 7 | 8 | 9 | 10 | 11 | 12 | 13 | 14 | 15 | 16 |
| A | B | C | D | A | B | C | D | A | B | C | D | A | B | C | D |
| 1 | 2 | 3 | 4 | 5 | 6 | 7 | 8 | 9 | 10 | 11 | 12 | 13 | 14 | 15 | 16 |
| A | B | C | D | A | B | C | D | A | B | C | D | A | B | C | D |
| 1 | 2 | 3 | 4 | 5 | 6 | 7 | 8 | 9 | 10 | 11 | 12 | 13 | 14 | 15 | 16 |
| A | B | C | D | A | B | C | D | A | B | C | D | A | B | C | D |
| 1 | 2 | 3 | 4 | 5 | 6 | 7 | 8 | 9 | 10 | 11 | 12 | 13 | 14 | 15 | 16 |
| A | B | C | D | A | B | C | D | A | B | C | D | A | B | C | D |
| 1 | 2 | 3 | 4 | 5 | 6 | 7 | 8 | 9 | 10 | 11 | 12 | 13 | 14 | 15 | 16 |
| A | B | C | D | A | B | C | D | A | B | C | D | A | B | C | D |
| 1 | 2 | 3 | 4 | 5 | 6 | 7 | 8 | 9 | 10 | 11 | 12 | 13 | 14 | 15 | 16 |
| A | B | C | D | A | B | C | D | A | B | C | D | A | B | C | D |
| 1 | 2 | 3 | 4 | 5 | 6 | 7 | 8 | 9 | 10 | 11 | 12 | 13 | 14 | 15 | 16 |
| A | B | C | D | A | B | C | D | A | B | C | D | A | B | C | D |
| 1 | 2 | 3 | 4 | 5 | 6 | 7 | 8 | 9 | 10 | 11 | 12 | 13 | 14 | 15 | 16 |
| A | B | C | D | A | B | C | D | A | B | C | D | A | B | C | D |
| 1 | 2 | 3 | 4 | 5 | 6 | 7 | 8 | 9 | 10 | 11 | 12 | 13 | 14 | 15 | 16 |
| A | B | C | D | A | B | C | D | A | B | C | D | A | B | C | D</ |

Рисунок 10.1. Заполненный лист ответов. Компонент А; 2-й кластер.

Рисунок 10.2. Обратная сторона листа ответов. Компонент А; 2-й кластер.

ИМД - 2025

Чой барои штрихкода

Место для штрихкода

Маркази миллии тестии назди
Президенти Ҷумҳурии Тоҷикистон
Национальный центр тестирования при
Президенте Республики Таджикистан

ВАРАҚАИ ҶАВОБҲО

(ЛИСТ ОТВЕТОВ)

Б.1

Намунаи навишти дурусти рақамҳо:
Образец правильного написания цифр:

0 1 2 3 4 5 6 7 8 9

Хангоми навиштани ҷавоб ба саволу масъалаҳои навъи кушода рақамҳо набояд аз катаки ҷудошуда берун бароянд. Масалан:

При написании ответов на задания открытого типа цифры не должны выходить за рамки выделенной ячейки. Например:

адади / число 3

адади / число 45

адади / число 279

Намунаи ишораи ҷавоб:
Образец оформления ответа:

A B C D

Бо тарзи дигар ишора намудани ҷавоб ва дар варақаи ҷавобҳо ислоҳ кардани он мумкин нест!

Оформлять ответ любым другим способом и вносить исправления в лист ответов нельзя!

Вариант: 1 2 3 4 5 6 7 8 9 10 11 12 13 14 15

ЗАБОНИ ТОҶИКӢ (ТАДЖИКСКИЙ ЯЗЫК)

1 A B C D

2 A B C D

3 A B C D

4 A B C D

5 A B C D

6 A B C D

7 A B C D

8 A B C D

9 A B C D

10 A B C D

11 A B C D

12 A B C D

13 A B C D

14 A B C D

15 A B C D

16 A B C D

17 A B C D

18 A B C D

19 A B C D

20 A B C D

МАТЕМАТИКА

1 A B C D

2 A B C D

3 A B C D

4 A B C D

5 A B C D

6 A B C D

7 A B C D

8 A B C D

9 A B C D

10 A B C D

11 A B C D

12 A B C D

13 A B C D

14 A B C D

15 A B C D

16 A B C D

17 A B C D

18 A B C D

19 A B C D

20 A B C D

21 5

22 90

23 168

ФИЗИКА

1 A B C D

2 A B C D

3 A B C D

4 A B C D

5 A B C D

6 A B C D

7 A B C D

8 A B C D

9 A B C D

10 A B C D

11 A B C D

12 A B C D

13 A B C D

14 A B C D

15 A B C D

16 A B C D

17 A B C D

18 A B C D

19 A B C D

20 A B C D

21 2023

22 78

23 4

Рисунок 10.3. Заполненный лист ответов. Компонент Б; 1-й кластер.

Чумлаи зеринро навишта, имзо гузored:

Бо тартиби гузаронидани имтиҳон шинос шудам.

Впишите следующее предложение и поставьте свою подпись:

С порядком проведения экзамена ознакомлен(а).

(Имзо / Подпись)

Рисунок 10.4. Обратная сторона листа ответов компонента Б.